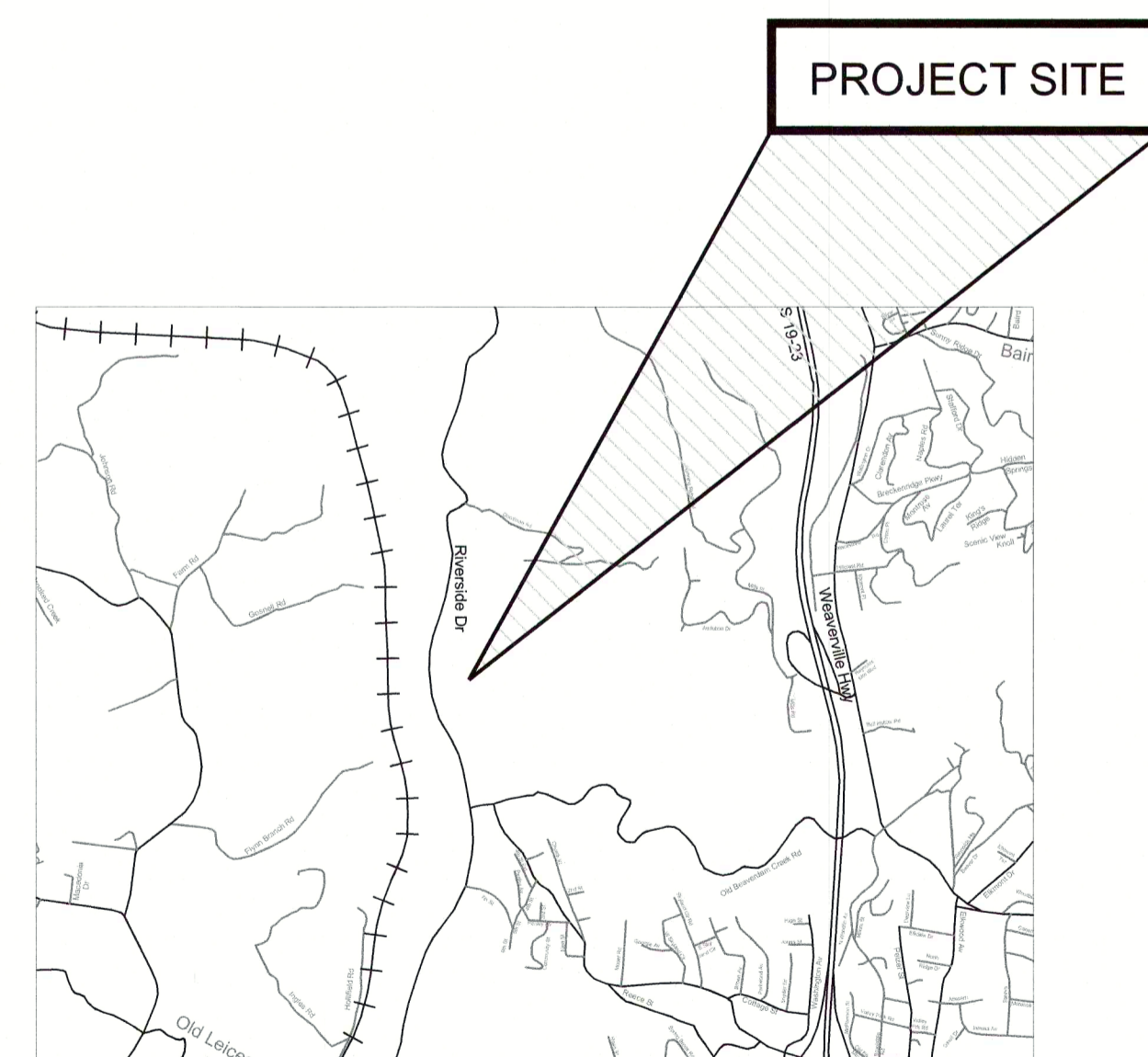


INCINERATOR SAND TRANSPORT SYSTEM - PHASE II

(PROJECT NO. 2024036)

MSD OF BUNCOMBE COUNTY



VICINITY MAP
Scale: NTS



INDEX OF DRAWINGS

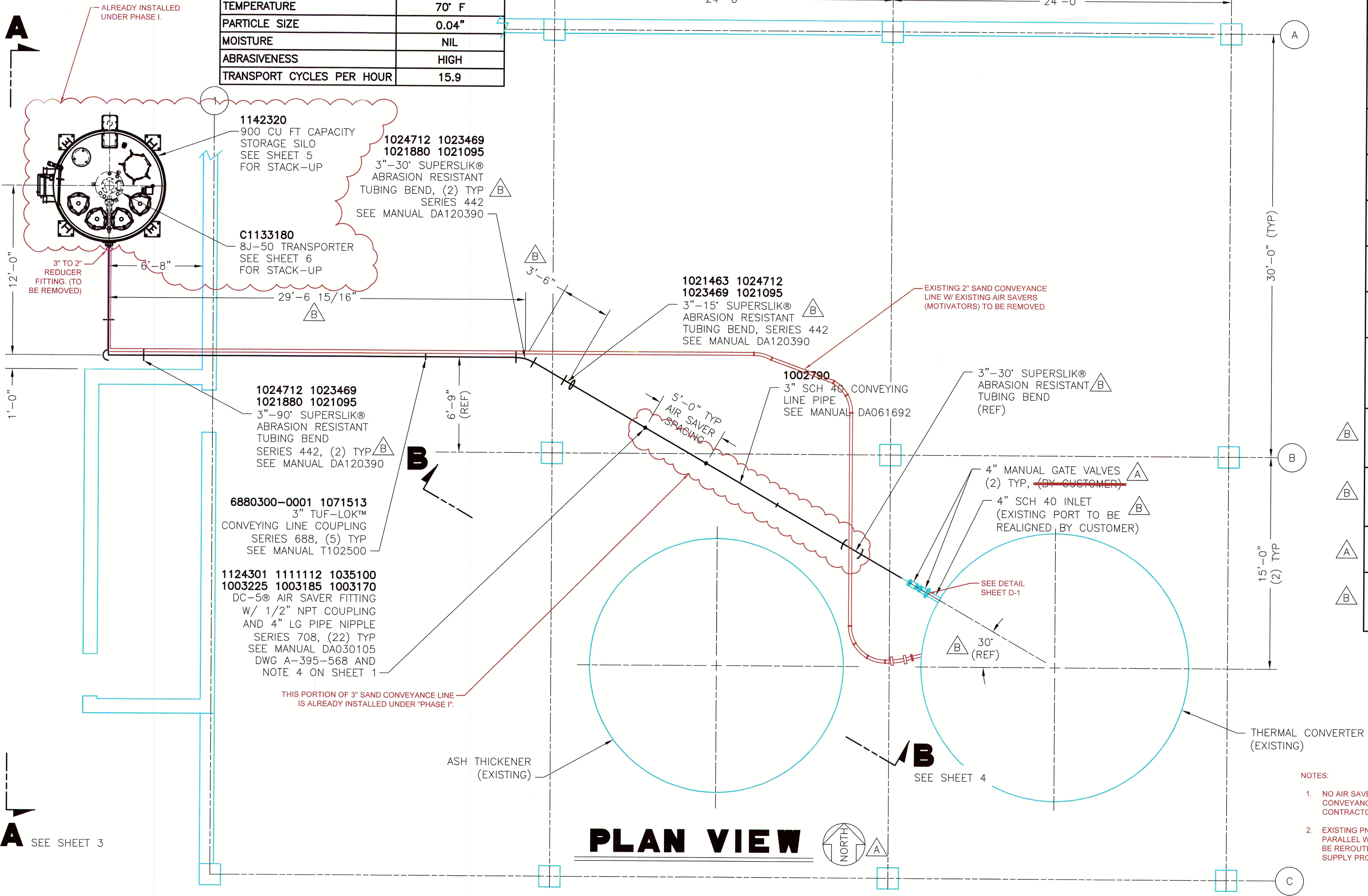
SHEET NO.	DESCRIPTION
C-1	INDEX OF DRAWINGS AND VICINITY MAP
B-4486-101A-1	PLAN VIEW
B-4486-101A-2	ELEVATION
B-4486-101A-3	VIEW A-A
B-4486-101A-4	VIEW B-B
D-1	DETAILS

SYSTEM DESIGN DATA	
SYSTEM NUMBER	100A
CONCEPT DENSE PHASE	HDP 3000 (CONVENTIONAL)
SYSTEM RATE	7,000 LBS/HR
CONVEYING LINE SIZE	3 IN
MAXIMUM CONVEYING DISTANCE	102 FT
MATERIAL	COAL SLAG
BULK DENSITY	88 LBS/CU FT
TEMPERATURE	70° F
PARTICLE SIZE	0.04"
MOISTURE	NIL
ABRASIVENESS	HIGH
TRANSPORT CYCLES PER HOUR	15.9

CONDITIONS DURING CONVEYING		
	REPLENISHMENT	FILLING
PRESSURE	5 PSIG	0 PSIG
TEMPERATURE	1500° F	70° F

- GENERAL NOTES:
- FOR INSTALLATION INFORMATION SEE "IMPORTANT NOTES" DWG NO. A-395-452.
 - FOR STANDARD FABRICATION/WELDING AND ASSEMBLY PROCEDURES SEE DWG NO. A-395-332
 - FOR "GENERAL INSTALLATION AND TROUBLESHOOTING GUIDE", SEE MANUAL NUMBER DA061692.
 - AIR SAVERS MUST BE ON BENDS IF SPACING DIMENSION FALLS WITHIN ENDS OF BEND. SEE DWG A-395-503.
 - SEE SPECIFIC EQUIPMENT STACK-UPS FOR TRUE ORIENTATION OF EQUIPMENT.

FASTENER SCHEDULE (BY CUSTOMER) (GRADE 5 OR BETTER)				
NO. OF ASSY'S	ASSEMBLY DESCRIPTION	FASTENERS	QTY/ ASSY	TOTAL ASSY
1	4" SILO RECEIVER	(1) 3/8-16 UNC X 1 1/2" LG BOLT W/ (2) FLAT WASHERS, (1) LOCK WASHER AND (1) HEX NUT	14	14
1	PRESSURE RELIEF VALVE	(1) 3/8-16 UNC X 1 1/2" LG BOLT W/ (2) FLAT WASHERS (1) LOCK WASHER AND (1) HEX NUT	6	6
4	BIN VENT CARTRIDGE FILTER, SERIES 669 MODEL 100	(1) 5/16-18 UNC X 1 1/4" LG BOLT W/ (2) FLAT WASHERS AND (1) LOCK NUT	12	48
1	STORAGE SILO ANCHOR BOLTS	(1) 1-8 UNC X (LENGTH TO BE DETERMINED BY INSTALLATION CONTRACTOR IN THE FIELD) ANCHOR BOLT W/ (1) FLAT WASHER AND (1) HEX NUT	16	16
2	8" BUTTERFLY VALVE	(1) 3/4-10 UNC X 6" LG BOLT W/ (2) FLAT WASHERS, (1) LOCK WASHER AND (1) HEX NUT	8	16
1	3"-150 LB FLANGE (TRANSPORTER VENT)	(1) 5/8-11 UNC X 3" LG BOLT W/ (2) FLAT WASHERS, (1) LOCK WASHER AND (1) HEX NUT	4	4
3	2" BUTTERFLY VALVE	(1) 5/8-11 UNC X 4" LG BOLT W/ (2) FLAT WASHERS, (1) LOCK WASHER AND (1) HEX NUT	4	12
1	TRANSPORTER TAB TO TRANSPORTER LEG	(1) 1/2-13 UNC X 1 3/4" LG BOLT W/ (2) FLAT WASHERS, (1) LOCK WASHER AND (1) HEX NUT	6	6
1	4"-150 LB FLANGE (TRANSPORTER OUTLET)	(1) 5/8-11 UNC X 5" LG BOLT W/ (2) FLAT WASHERS, (1) LOCK WASHER AND (1) HEX NUT	8	8
1	TRANSPORTER ANCHOR BOLTS	(1) 5/8-11 UNC X (LENGTH TO BE DETERMINED BY INSTALLATION CONTRACTOR IN THE FIELD) ANCHOR BOLT W/ (1) FLAT WASHER AND (1) HEX NUT	3	3
2	3"-90° TUBE BEND (SUPERSLIK®)	(1) 5/8-11 UNC X 4" LG GRADE 5 BOLT W/ (2) FLAT WASHERS W/ (1) LOCK WASHER AND (1) HEX NUT	32	64
2	3"-30° TUBE BEND (SUPERSLIK®)	(1) 5/8-11 UNC X 4" LG GRADE 5 BOLT W/ (2) FLAT WASHERS W/ (1) LOCK WASHER AND (1) HEX NUT	16	32
1	3" BUTTERFLY VALVE (SAMPLING VALVE)	(1) 5/8-11 UNC X 4 1/2" LG BOLT W/ (2) FLAT WASHERS, (1) LOCK WASHER AND (1) HEX NUT	4	4
1	3"-15° TUBE BEND (SUPERSLIK®)	(1) 5/8-11 UNC X 4" LG GRADE 5 BOLT W/ (2) FLAT WASHERS W/ (1) LOCK WASHER AND (1) HEX NUT	16	16



CERTIFIED

DATE: 5/21/2025 BY: TAJ

DYNAMIC AIR
Conveying Systems

RED MARKINGS ARE MODIFICATIONS TO DYNAMIC AIR'S CERTIFIED DRAWING MADE BY MSD.

BY: BJB		DATE: 10/18/24		SCALE: 1/8"=1'-0"																																																																																																																																																																																																																																																																																																																																																																																																																																																																																																																																																																																																																																																																																																																																																																																																																																																																																																																																																																																																																																																																																																																																																																																																										</	
---------	--	----------------	--	-------------------	--	--	--	--	--	--	--	--	--	--	--	--	--	--	--	--	--	--	--	--	--	--	--	--	--	--	--	--	--	--	--	--	--	--	--	--	--	--	--	--	--	--	--	--	--	--	--	--	--	--	--	--	--	--	--	--	--	--	--	--	--	--	--	--	--	--	--	--	--	--	--	--	--	--	--	--	--	--	--	--	--	--	--	--	--	--	--	--	--	--	--	--	--	--	--	--	--	--	--	--	--	--	--	--	--	--	--	--	--	--	--	--	--	--	--	--	--	--	--	--	--	--	--	--	--	--	--	--	--	--	--	--	--	--	--	--	--	--	--	--	--	--	--	--	--	--	--	--	--	--	--	--	--	--	--	--	--	--	--	--	--	--	--	--	--	--	--	--	--	--	--	--	--	--	--	--	--	--	--	--	--	--	--	--	--	--	--	--	--	--	--	--	--	--	--	--	--	--	--	--	--	--	--	--	--	--	--	--	--	--	--	--	--	--	--	--	--	--	--	--	--	--	--	--	--	--	--	--	--	--	--	--	--	--	--	--	--	--	--	--	--	--	--	--	--	--	--	--	--	--	--	--	--	--	--	--	--	--	--	--	--	--	--	--	--	--	--	--	--	--	--	--	--	--	--	--	--	--	--	--	--	--	--	--	--	--	--	--	--	--	--	--	--	--	--	--	--	--	--	--	--	--	--	--	--	--	--	--	--	--	--	--	--	--	--	--	--	--	--	--	--	--	--	--	--	--	--	--	--	--	--	--	--	--	--	--	--	--	--	--	--	--	--	--	--	--	--	--	--	--	--	--	--	--	--	--	--	--	--	--	--	--	--	--	--	--	--	--	--	--	--	--	--	--	--	--	--	--	--	--	--	--	--	--	--	--	--	--	--	--	--	--	--	--	--	--	--	--	--	--	--	--	--	--	--	--	--	--	--	--	--	--	--	--	--	--	--	--	--	--	--	--	--	--	--	--	--	--	--	--	--	--	--	--	--	--	--	--	--	--	--	--	--	--	--	--	--	--	--	--	--	--	--	--	--	--	--	--	--	--	--	--	--	--	--	--	--	--	--	--	--	--	--	--	--	--	--	--	--	--	--	--	--	--	--	--	--	--	--	--	--	--	--	--	--	--	--	--	--	--	--	--	--	--	--	--	--	--	--	--	--	--	--	--	--	--	--	--	--	--	--	--	--	--	--	--	--	--	--	--	--	--	--	--	--	--	--	--	--	--	--	--	--	--	--	--	--	--	--	--	--	--	--	--	--	--	--	--	--	--	--	--	--	--	--	--	--	--	--	--	--	--	--	--	--	--	--	--	--	--	--	--	--	--	--	--	--	--	--	--	--	--	--	--	--	--	--	--	--	--	--	--	--	--	--	--	--	--	--	--	--	--	--	--	--	--	--	--	--	--	--	--	--	--	--	--	--	--	--	--	--	--	--	--	--	--	--	--	--	--	--	--	--	--	--	--	--	--	--	--	--	--	--	--	--	--	--	--	--	--	--	--	--	--	--	--	--	--	--	--	--	--	--	--	--	--	--	--	--	--	--	--	--	--	--	--	--	--	--	--	--	--	--	--	--	--	--	--	--	--	--	--	--	--	--	--	--	--	--	--	--	--	--	--	--	--	--	--	--	--	--	--	--	--	--	--	--	--	--	--	--	--	--	--	--	--	--	--	--	--	--	--	--	--	--	--	--	--	--	--	--	--	--	--	--	--	--	--	--	--	--	--	--	--	--	--	--	--	--	--	--	--	--	--	--	--	--	--	--	--	--	--	--	--	--	--	--	--	--	--	--	--	--	--	--	--	--	--	--	--	--	--	--	--	--	--	--	--	--	--	--	--	--	--	--	--	--	--	--	--	--	--	--	--	--	--	--	--	--	--	--	--	--	--	--	--	--	--	--	--	--	--	--	--	--	--	--	--	--	--	--	--	--	--	--	--	--	--	--	--	--	--	--	--	--	--	--	--	--	--	--	--	--	--	--	--	--	--	--	--	--	--	--	--	--	--	--	--	--	--	--	--	--	--	--	--	--	--	--	--	--	--	--	--	--	--	--	--	--	--	--	--	--	--	--	--	--	--	--	--	--	--	--	--	--	--	--	--	--	--	--	--	--	--	--	--	--	--	--	--	--	--	--	--	--	--	--	--	--	--	--	--	--	--	--	--	--	--	--	--	--	--	--	--	--	--	--	--	--	--	--	--	--	--	--	--	--	--	--	--	--	--	--	--	--	--	--	--	--	--	--	--	--	--	--	--	--	--	--	--	--	--	--	--	--	--	--	--	--	--	--	--	--	--	--	--	--	--	--	--	--	--	--	--	--	--	--	--	--	--	--	--	--	--	--	--	--	--	--	--	--	--	--	--	--	--	--	--	--	--	--	--	--	--	--	--	--	--	--	--	--	--	--	--	--	--	--	--	--	--	--	--	--	--	--	--	--	--	--	--	--	--	--	--	--	--	--	--	--	--	--	--	--	--	--	--	--	--	--	--	--	--	--	--	--	--	--	--	--	--	--	--	--	--	--	--	--	--	--	--	--	--	--	--	--	--	--	--	--	--	--	--	--	--	--	--	--	--	--	--	--	--	--	--	--	--	--	--	--	--	--	--	--	--	--	--	--	--	--	--	--	----	--

CERTIFIED	
DATE: <u>5/21/2025</u>	BY: <u>TAJ</u>
<i>DYNAMIC AIR</i> <i>Conveying Systems</i>	

STANDARD AIR
Conveying Systems

STORAGE SILO W/ ACCESSORIES ALREADY INSTALLED UNDER PHASE I.

24'-1" 24'-0" 24'-0"

1 2 3 4

1024712 1023469
1021880 1021095
3"-30" SUPERSLIK®
ABRASION RESISTANT
TUBING BEND, (2) TYP ^B
SERIES 442
SEE MANUAL DA120390

1021463 1024712
1023469 1021095
3"-15" SUPERSLIK®
ABRASION RESISTANT
TUBING BEND, SERIES 442
SEE MANUAL DA120390

1002790
3" SCH 40 CONVEYING
LINE PIPE
SEE MANUAL DA061692

29'-6 15/16"

6880300-0001 1071513
3" TUF-LOK™
CONVEYING LINE COUPLING
SERIES 688, (5) TYP
SEE MANUAL T102500

5'-0" TYP
AIR SAVER
SPACING

1124301 1111112 1035100
1003225 1003185 1003170
DC-5® AIR SAVER FITTING
W/ 1/2" NPT COUPLING
AND 4" LG PIPE NIPPLE
SERIES 708, (22) TYP
SEE MANUAL DA030105
DWG A-395-568 AND
NOTE 4 ON SHEET 1

1142320
900 CU FT CAPACITY
STORAGE SILO
SEE SHEET 5
FOR STACK-UP

16'-0" (REF)

C1133180
8J-50 TRANSPORTER
SEE SHEET 6
FOR STACK-UP

6'-8"

1024712 1023469
1021880 1021095
3"-90" SUPERSLIK®
ABRASION RESISTANT
TUBING BEND
SERIES 442, (2) TYP ^B
SEE MANUAL DA120390

ASH THICKENER
(EXISTING)

3"-30" SUPERSLIK®
ABRASION RESISTANT ^B
TUBING BEND
(REF)

VACUUM/PRESSURE
RELIEF VALVE
(BY CUSTOMER)

VENTED TO CUSTOMER'S
DUST COLLECTION
(BY CUSTOMER)

THERMAL CONVERTER
(EXISTING)

4" SCH 40 SPOOL ^A
W/ 9 PSIG
PURGE CONNECTION
~~(BY CUSTOMER)~~

4" SCH 40 INLET ^B
(EXISTING PORT TO BE
REALIGNED BY CUSTOMER)

SEE DETAIL
SHEET D-1

4" MANUAL GATE ^A
VALVES, (2) TYP
(BY CUSTOMER)

3" TO 4" SCH 40 ^A
CONNECTION
(BY CUSTOMER)

THIS PORTION OF 3" SAND
CONVEYANCE LINE IS ALREADY
INSTALLED UNDER "PHASE I".

ELEVATION
(LOOKING NORTH) ^A

(LOOKING NORTH)

[illegible]

CERTIFIED	
DATE: <u>5/21/2025</u>	BY: <u>TAJ</u>
<i>DYNAMIC AIR</i> <i>Conveying Systems</i>	

VIEW A-A
(LOOKING EAST—ASH THICKENER NOT SHOWN FOR CLARITY)

1142320
900 CU FT CAPACITY
STORAGE SILO
SEE SHEET 5
FOR STACK-UP

C1133180
8J-50 TRANSPORTER
SEE SHEET 6
FOR STACK-UP

6880300-0001 1071513
3" TUF-LOK™
CONVEYING LINE COUPLING
SERIES 688, (5) TYP
SEE MANUAL T102500

1024712 1023469
1021880 1021095
3"-30' SUPERSLIK®
ABRASION RESISTANT
TUBING BEND, (2) TYP
SERIES 442
SEE MANUAL DA120390

1002790
3" SCH 40 CONVEYING
LINE PIPE
SEE MANUAL DA061692

1124301 1111112 103
1003225 1003185 100
DC-5@ AIR SAVER FITTING
W/ 1/2" NPT COUPLING
AND 4" LG PIPE NIPPLE
SERIES 708, (22) TYP
SEE MANUAL DA030105
DWG A-395-568 AND
NOTE 4 ON SHEET 1

1024712 1023469
1021880 1021095
3"-90' SUPERSLIK®
ABRASION RESISTANT
TUBING BEND
SERIES 442, (2) TYP
SEE MANUAL DA120390

18'-9" (TYP)

10'-1 1/2"

12'-0"

5'-0" TYP
AIR SAVER
SPACING

16'-0"

16'-7"

7"

**ALREADY INSTALLED UNDER
PHASE I.**

A

B

[illegible]

CERTIFIED	
DATE: <u>5/21/2025</u>	BY: <u>TAJ</u>
<i>DYNAMIC AIR</i> <i>Conveying Systems</i>	

6880300-0001 1071513
3" TUF-LOK™
CONVEYING LINE COUPLING
SERIES 688, (5) TYP
SEE MANUAL T102500

1002790
3" SCH 40 CONVEYING
LINE PIPE
SEE MANUAL DA061692

1124301 1111112 1035100
1003225 1003185 1003170
DC-5® AIR SAVER FITTING
W/ 1/2" NPT COUPLING
AND 4" LG PIPE NIPPLE
SERIES 708, (22) TYP
SEE MANUAL DA030105
DWG A-395-568 AND
NOTE 4 ON SHEET 1

1021463 1024712
1023469 1021095
3"-15' SUPERSLIK®
ABRASION RESISTANT
TUBING BEND, SERIES 442
SEE MANUAL DA120390

1024712 1023469
1021880 1021095
3"-30' SUPERSLIK®
ABRASION RESISTANT
TUBING BEND, (2) TYP
SERIES 442
SEE MANUAL DA120390

5'-0" TYP AIR
SAVER SPACING

24'-2"

29'-6 15/16"

3'-6"

16'-7" (REF)

7'-4 15/16"
(REF)

4" SCH 40 SPOOL
W/ 9 PSIG
PURGE CONNECTION
(BY CUSTOMER)

4" SCH 40 INLET
(EXISTING PORT TO BE
REALIGNED BY CUSTOMER)

4" MANUAL GATE
VALVES, (2) TYP
(BY CUSTOMER)

3" TO 4" SCH 40
CONNECTION
(BY CUSTOMER)

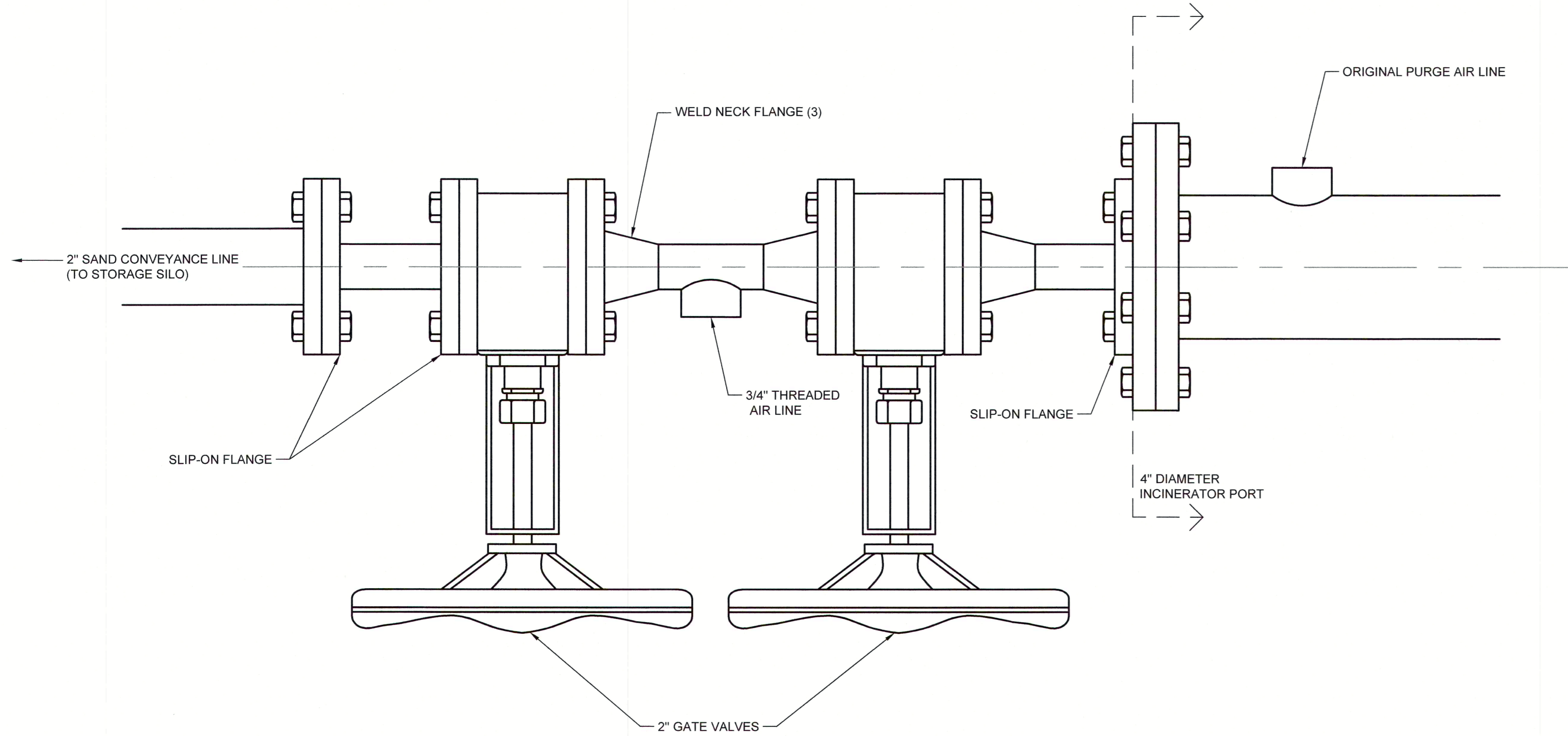
SEE DETAIL
SHEET D-1

THIS PORTION OF 3" SAND
CONVEYANCE LINE IS ALREADY
INSTALLED UNDER "PHASE I".

THERMAL CONVERTER
(EXISTING)

15'

[illegible]

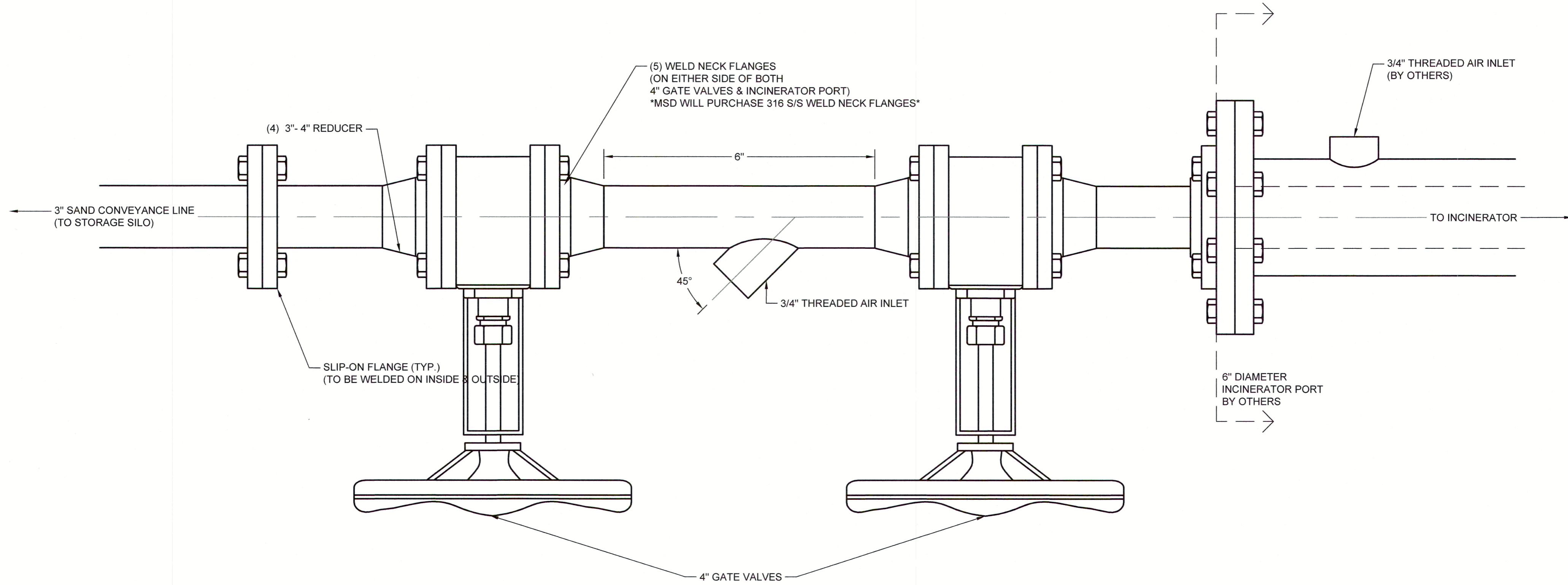


ORIGINAL GATE VALVE ASSEMBLY

SCALE: N.T.S.



IMAGE OF ORIGINAL GATE VALVE ASSEMBLY



PROPOSED GATE VALVE ASSEMBLY

SCALE: N.T.S.